

BMWCLAF NEWS

“Desfrute sua BMW com as boas coisas da vida”

I. Editorial Julio Reyes, Presidente BMWCLAF

Terminamos um ano e três meses da pandemia Covid-19 na América Latina / Caribe e os países estão avançando com a vacinação em massa. Alguns clubes continuam realizando atividades presenciais, mas sempre respeitando as diretrizes das autoridades de saúde de nossos governos para evitar novas infecções. Desde março de 2021, a BMWCLAF elaborou uma programação mensal de apresentações virtuais em Zoom das principais atividades de todos os nossos Clubes Oficiais Sócios, seguindo nosso calendário apresentado até este mês de junho: BMW Auto Club Chile, BMW Auto Club Costa Rica, BMW Motorrad Club Mendoza, BMW Auto Club Equador, BMW Club Clássicos Colômbia, BMW Motorrad Club Guatemala, BMW Motorrad Club Panamá, BMW Motorrad Clube Brasil e BMW Car Club Brasil; todos presentes em nosso canal [BMWCLAF YouTube](#), incluso mais de 300 vídeos de carros e motocicletas (convidamos você a visitar e se inscrever). Estamos trabalhando para realizar nossa tradicional Assembleia Anual BMWCLAF, a XII, em novembro, sempre com muitas novidades, apresentações de marcas e troca de experiências dentro da comunidade BMW, devido à pandemia este ano também será virtual, outra boa notícia é que nós já fizemos as alterações dos novos logotipos BMW em todos os logos nossos clubes sócios. Em outubro o BCIC - BMW Clubs International Council comemora 40 anos de fundação e já nos preparamos para comemorar tão importante aniversário. Para 2022 temos muitos lançamentos da marca BMW, principalmente os carros elétricos I4 e IX3, incluso as novas motocicletas como a Customized R18. O BMW Group investiu pesadamente em sua nova linha de motocicletas e carros, todos com novas tecnologias. Esperamos que você, suas famílias e amigos estejam com boa saúde e “Disfrutando o seu BMW com as coisas boas da vida”. Que Deus os abençoe.



BMW Clubs
Latin America
Federation



BMW Clubs
International Council



BMW Clubs
International Council
40th Anniversary

1981
2021



XIII Convenção BMWCLAF - O Mundo BMW, Julho 2022, Munique, Alemanha

Devido a restrições de viagens devido ao Covid-19 estabelecidas pelo governo da Alemanha, desfrutar do Mundo BMW deve esperar até julho do próximo ano. Nosso desejo de estar nesses lugares continua a crescer muito e o entusiasmo de nos receber lá também; No entanto, agindo com responsabilidade, adiamos nossa XIII Convenção para julho do próximo ano de 2022 e assim poderemos desfrutar de todo um mundo de exclusividade que sem dúvida fará de nossa XIII Convenção BMWCLAF uma experiência única e inesquecível na vida dentro do Mundo BMW.



II. BMW Welt - Portrait

BMW Welt é um dos primeiros edifícios a representar uma nova geração de edifícios de comunicação para o século XXI. É aqui que a corporação dialoga com os seus clientes, amigos e visitantes de todo o mundo, um local de encontro e troca.

O estilo de arquitetura aberto e a fachada de vidro permitem que muita luz entre nas instalações e abre o edifício para o seu entorno. Simultaneamente, o BMW Welt se integra harmoniosamente ao contexto da arquitetura do Olympiapark e dos edifícios BMW existentes.

O interior do BMW Welt é tão notável quanto sua arquitetura. Mesmo o menor detalhe transmite a noção de exclusividade para os visitantes. As diferentes perspectivas desta construção proporcionam fácil orientação e máximo conforto, criando uma atmosfera adequada para apresentar as marcas do BMW Group (BMW, MINI e Rolls-Royce Motor Cars) como uma experiência impressionante. Isso significa ver, sentir, ouvir, cheirar e saborear as marcas - em suma, experimentar o mundo das marcas do BMW Group com todos os seus sentidos.

Em dezembro de 2001, após discussões aprofundadas, o Conselho do BMW Group votou a favor do conceito arquitetônico de Coop Himmelb. O excelente conceito BMW Welt é amplamente caracterizado pela estrutura única do telhado e o chamado Cone Duplo.

Na BMW Welt, um ambiente de trabalho seguro é fornecido para funcionários e parceiros que promovem saúde e excelência. Além disso, por ser um local público, eles também levam muito a sério a responsabilidade pelos visitantes e se esforçam para oferecer uma experiência segura e ecológica aos visitantes até o último detalhe.



BMW Welt - Vista Frontal

II. BMW Welt - Portrait

A arquitetura futurística do BMW Welt é única. Uma extensão da geometria de cone duplo subjacente, o telhado assume a forma de uma nuvem de 16.000 m² que parece flutuar em sua estrutura de suporte de apenas doze colunas interligadas. Sua base consiste em uma camada de grade superior e inferior com células medindo cinco por cinco metros. Entre essas camadas estão escoras diagonais que interligam as grades em uma estrutura de suporte espacial.

A construção do BMW Welt exigiu 4.000 toneladas de aço. Cerca de um quarto disso foi construído apenas no Cone Duplo. A uma altura de 28 metros e 48 metros de circunferência, tem uma cintura de vespas de 14 metros em seu centro. Cada uma das seções de aço foi fabricada com seu próprio gabarito especial e cada uma teve que estar dentro de dois milímetros das especificações do projeto. Essas seções também funcionam como conduítes para cabos de dados importantes.

BMW Welt é a plataforma permanente, internacional e pública mais importante do BMW Group. Aqui, visitantes e clientes têm a oportunidade única de vivenciar todas as marcas, temas e perspectivas futuras da empresa de uma forma única e inovadora. É o show room mais impressionante do mundo.

BMW Welt abriu suas portas em 20 de outubro de 2007, o culminar de anos de planejamento. Depois que a decisão de construir o BMW Welt foi aprovada no final da década de 1990, a próxima questão cadente era escolher um local adequado. Ficou claro que o novo centro de eventos e entregas deveria ser construído em um local repleto de história, próximo aos edifícios atuais da BMW.



BMW Welt - Vista Interna



BMW Auto Club
Mendoza



III. BMWACM - BMW Auto Club Mendoza Argentina - Portrait

O BMW Auto Club Mendoza, fundado em fevereiro de 2017 por um grupo de entusiastas da marca, está localizado na província de Mendoza, no oeste da Argentina.

É um clube aberto a todos os modelos e chassis da marca.

Possui uma estrutura organizacional bem definida, que por sua vez é dirigida por uma Diretoria.

É o único Clube Oficial de Carros BMW da província de Mendoza, Argentina.

BMWACM tem os seguintes objetivos:

Reunir os verdadeiros fãs e amantes da BMW;

Promover a conservação dos automóveis;

Participar de eventos relacionados à marca;

Planejar reuniões, caminhadas, passeios e outros eventos.



BMW Auto Club Mendoza - Encontro Setembro 2019

III. BMWACM - BMW Auto Club Mendoza Argentina - Portrait

O objetivo fundamental do BMW Auto Club Mendoza é fomentar laços de amizade entre seus membros em um ambiente de respeito e confiança.

Em agosto de 2017, recebeu a Certificação BMWCLAF na assembléia de Quito, Peru, tornando-se o único BMW Car Club Oficial da Província de Mendoza, Argentina.

Atualmente conta com mais de 40 membros e 50 carros desde os anos 70 até os dias atuais, sendo este um Clube Oficial da BMW e o Clube Argentino Guarda-Chuva Temporário em representação até o surgimento de novos Clubes Capítulos de Carros e a criação do Guarda-chuva País.

O atual Presidente do Conselho de Administração é Franco Piriz, sócio-fundador.

Patricio Simón, sócio fundador e primeiro presidente, representa a BMWACM perante a BMWCLAF.

É um dos BMW Clubs mais ativos da América Latina e seus entusiastas contam com belos modelos clássicos.



BMW Auto Club Mendoza - Passeio a Potrerillos - Abril 2018

IV. BMW Série Z: Z1, Z3, Z4 e Z8 - Puro Prazer de Dirigir

IV 01. BMW 507 V8

A inspiração para toda a linha Z veio do BMW 507 V8 dos anos 50, um dos ícones da marca no mundo.

Este roadster com carroceria de alumínio, projetado pelo designer Albrecht von Goertz, foi feito à mão de 1953 a 1959, quando apenas 252 unidades saíram da linha de montagem.

Uma joia eterna de automóvel, desejada por grandes colecionadores de todo o mundo.

O motor 3.2 V8 em liga leve de alumínio, uma verdadeira obra-prima da engenharia alemã, tinha eixos de comando de válvulas (OHC), dois carburadores Zenith e produzia um total de 150 HP.

O cantor americano Elvis Presley comprou pelo menos dois, um para seu uso pessoal enquanto estava no exército em Bad Nauheim, Alemanha, e outro que deu à artista de Hollywood Ursula Andress.

A foto histórica abaixo immortalizou este modelo, que foi adquirido recentemente pela BMW nos EUA e totalmente restaurado pela fábrica em sua cor branca original.



Elvis Presley's BMW 507 V8

IV. BMW Série Z: Z1, Z3, Z4 e Z8 - Puro Prazer de Dirigir

IV 01. BMW 507 V8



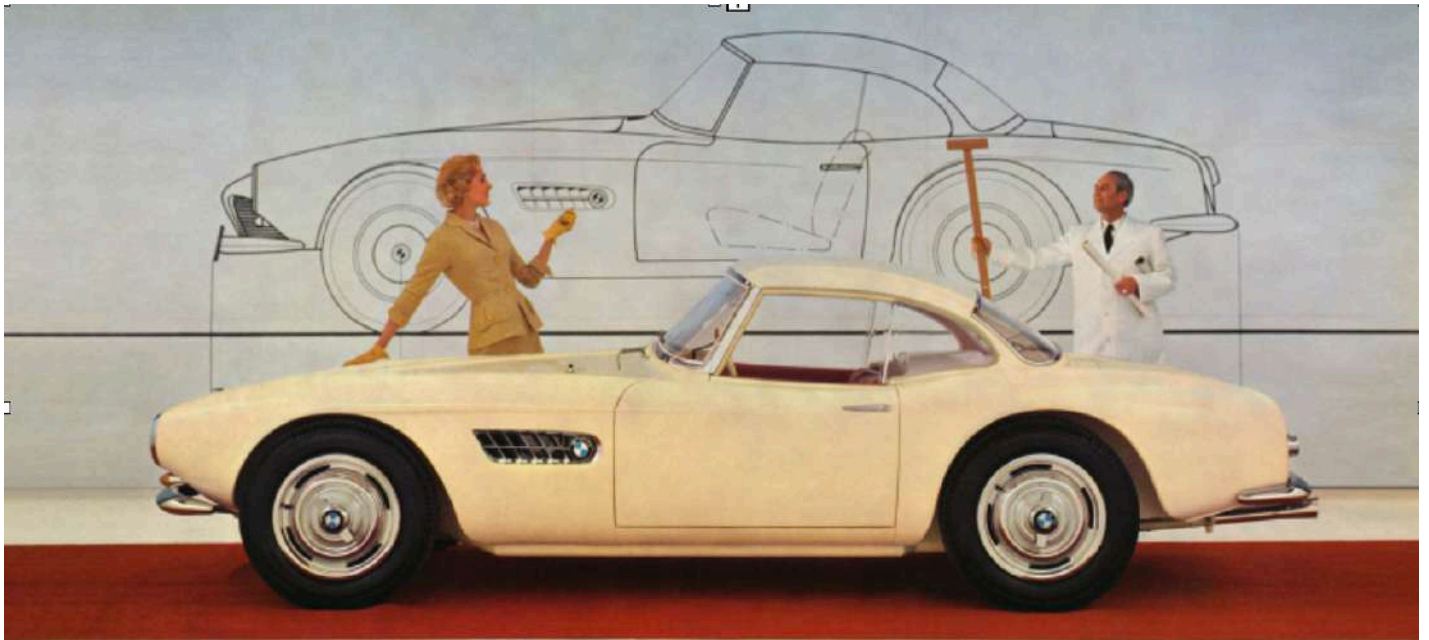
Elvis Presley's BMW 507 V8 completamente restaurado



BMW 507 V8 - Catálogo de vendas

IV. BMW Série Z: Z1, Z3, Z4 e Z8 - Puro Prazer de Dirigir

IV 01. BMW 507 V8



BMW 507 V8 - Catálogo de vendas



BMW 507 V8 e a Miss BMW

IV. BMW Série Z: Z1, Z3, Z4 e Z8 - Puro Prazer de Dirigir

IV 02. BMW Z1 Roadster E30/Z i6

O "Z" em Z1 originalmente significava "Zukunft", a palavra alemã para futuro.

O Z1 foi o primeiro modelo da série Z produzido entre 1989 e 1991.

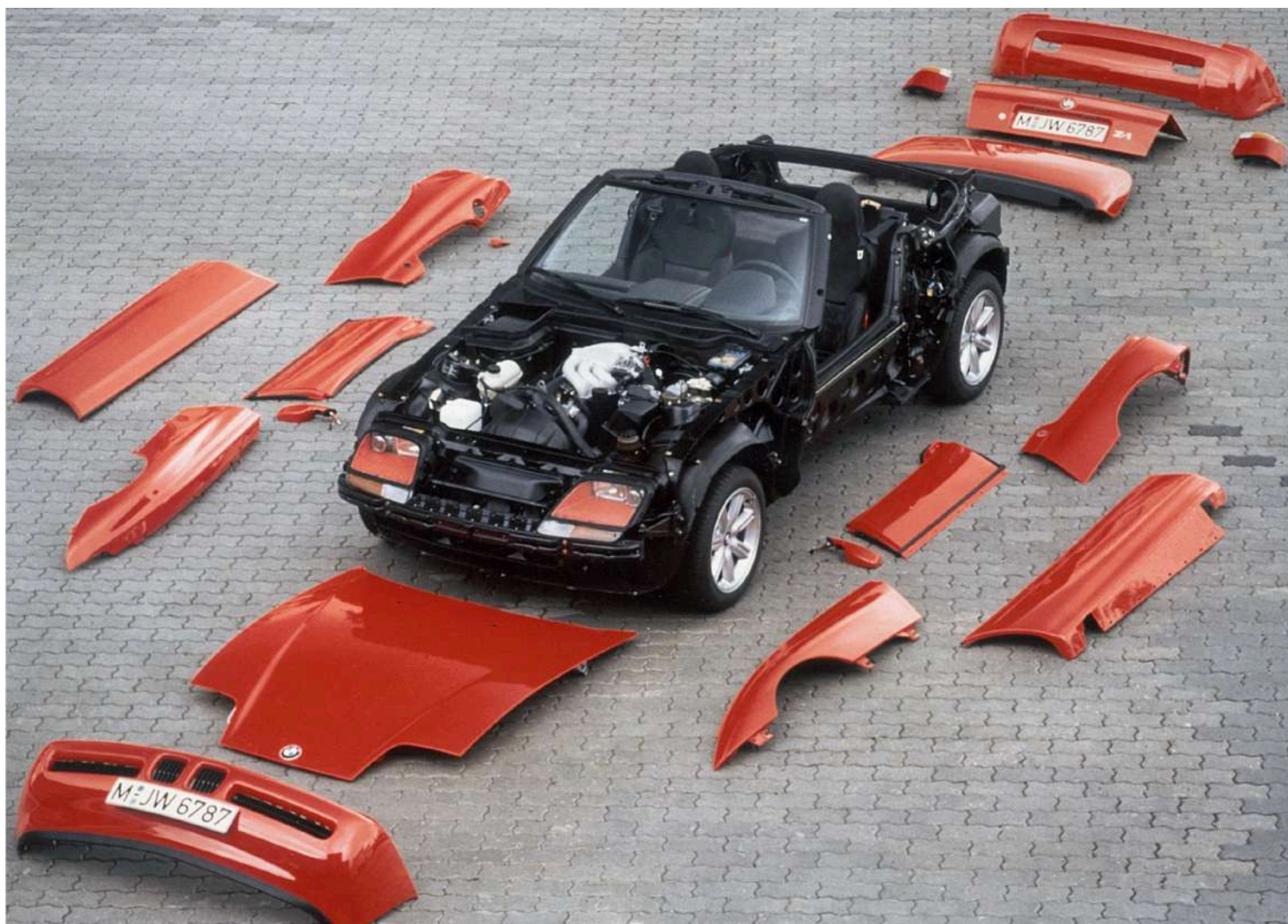
O Z1 é exclusivo por seus painéis de corpo de plástico e portas de correr verticalmente que caem nas soleiras das portas. A única especificação, baseada na mecânica do BMW Série 3 E30 325i, é o motor de seis cilindros em linha de 2,5 litros, que produzia um total de 150 HP's com a transmissão manual de 5 velocidades.

Seus painéis plásticos podiam ser totalmente removidos em 40 minutos, facilitando a troca da cor.

O quadro de instrumentos era bastante estreito devido ao design, não havendo espaço para instalação de ar condicionado ou aquecimento interno.

Da fábrica de Munique, 8.000 unidades saíram da linha de montagem.

Todos os Z3s tinham uma caixa de 5 velocidades e os motores opcionais de 4 ou 6 cilindros em linha e, dependendo dos modelos, desenvolvidos respectivamente de 114 a 138 HP's ou de 148 a 315 HP's.



BMW Z1 E30/Z - Painéis de plástico desmontados

IV. BMW Série Z: Z1, Z3, Z4 e Z8 - Puro Prazer de Dirigir

IV 02. BMW Z1 Roadster E30(Z) i6



BMW Z1 E30/Z - Portas abaixo



BMW Z1 E30/Z - Portas abaixo

IV. BMW Série Z: Z1, Z3, Z4 e Z8 - Puro Prazer de Dirigir

IV 02. BMW Z1 Roadster E30(Z) i6



BMW Z1 E30/Z - Portas abaixo



BMW Z1 E30/Z - Catálogo de vendas

IV. BMW Série Z: Z1, Z3, Z4 e Z8 - Puro Prazer de Dirigir

IV 03. BMW Z3 Roadster E36/7 i6 e BMW Z3 Cupê E36/8 i6

O BMW Z3 é baseado na plataforma E36 Série 3 e foi projetado por Joji Nagashima.

Foi fabricado fora da Alemanha em Greer, Carolina do Sul, EUA, de 1995 a 2002.

Os estilos de carroceria na linha de 2 portas são o E36/7 Roadster e o E36/8 Cupê.

Da fábrica em Spartanburg, EUA, 297.088 unidades saíram da linha de montagem, sendo 279.273 Roadsters e 17.815 Cupês.

Todos os Z3s possuíam uma caixa de 5 velocidades e os motores opcionais de 4 ou 6 cilindros em linha e, dependendo dos modelos, desenvolvidos respectivamente de 114 a 138 HP's ou de 148 a 343 HP's.

O BMW Z3 apareceu brevemente no filme de James Bond Golden Eye, em uma cena em que Bond dirige em Cuba. O Z3 é um dos poucos carros de produção não britânicos dirigidos por James Bond em um filme, e o primeiro de três filmes de James Bond apresentando um carro BMW.

O Cupê foi fabricado a partir de janeiro de 1998 e seu chassi era 2,7 vezes mais rígido que o Roadster.



BMW Z3 E36/7 - James Bond 007

IV. BMW Série Z: Z1, Z3, Z4 e Z8 - Puro Prazer de Dirigir

IV 03. BMW Z3 Roadster E36/7 i6 e BMW Z3 Cupê E36/8 i6

O Z3 Cupê compartilha a mesma plataforma e peças com o Roadster, mas apresenta uma área de escotilha que fortalece o chassi e é 2,7 vezes mais rígido em comparação.

O perfil lateral incomum do Z3 Cupê foi apelidado de "sapato de palhaço", mas é considerado um dos melhores BMW's de todos os tempos.

As versões Z3M foram introduzidas em 1997 nos estilos de carroceria Roadster (M Roadster) e Cupê (M Cupê). Os modelos europeus eram inicialmente movidos pelo motor de seis cilindros em linha S50, enquanto os modelos norte-americanos eram movidos pelo motor de seis cilindros em linha S52, menos potente.

Em 2001, os modelos europeu e norte-americano mudaram para o novo motor S54 do M3 E46 de 343 HP's.

Em comparação com o Z3 padrão, os modelos M apresentavam diferencial de deslizamento limitado, esteira traseira mais ampla, freios maiores (compartilhados com o E36 M3), espelhos laterais mais aerodinâmicos, bem como pára-choques dianteiro e traseiro, rodas redesenhadas estilo 40 personalizadas, lado revisado com brânquias diferenciadas e escape quádruplo.

O estilo de carroceria Cupê só foi produzido com motores de seis cilindros (modelos 2.8, 3.0i e M Cupê).

Em 2021 comemoramos 25 anos de seu lançamento, já é um verdadeiro clássico esportivo.



BMW Z3 3.0 E36/7

IV. BMW Série Z: Z1, Z3, Z4 e Z8 - Puro Prazer de Dirigir

IV 03. BMW Z3 M Roadster E36/7 i6 e BMW Z3 M Cupê E36/8 i6



BMW Z3 M Cupê E36/7 e Z3 M Roadster E36/8



BMW Z3 M Roadster E36/7

IV. BMW Série Z: Z1, Z3, Z4 e Z8 - Puro Prazer de Dirigir

IV 03. BMW Z3 M Roadster E36/7 i6 e BMW Z3 M Cupê E36/8 i6



BMW M Roadster E36/7



BMW M Cupê E36/8

V. BMW Motorrad - Puro Prazer de Pilotar

V 01. BMW R 18 Custom Bike

A BMW Motorrad juntamente com a Kingstown Custom criaram esta versão retro do R18, chamada de R 18 Custom Kingstown.

O design e a técnica visível baseiam-se principalmente no BMW R5 1936/37.

A BMW R 18 é uma motocicleta cruiser fabricada pela BMW Motorrad lançada em setembro de 2020 na Alemanha.

Seu motor boxer de dois cilindros de 1802 CC atinge 91 HP de potência e tem um sistema de injeção controlado eletronicamente com gerenciamento digital do motor e controle eletrônico do acelerador.

O R 18 é a segunda tentativa da BMW, depois do BMW R1200C, de entrar no segmento de cruisers pesadas.

Esta última criação vem da mente de Dirk Oehlerking e leva um passeio de volta às origens da BMW.

É uma obra de arte sobre duas rodas e chama muito a atenção lembrando o design retrô dos anos 30 e a grade em forma de rim do BMW 328.



BMW R18 Custom Bike

V. BMW Motorrad - Puro Prazer de Pilotar

V 01. BMW R 18 Custom Bike



BMW R18 Custom Bike



BMW R18 Custom Bike



BMW Motorrad em equilíbrio



BMW Clubs
Latin America
Federation



BMW Clubs
International Council



“Desfrute sua BMW com as boas coisas da vida”

BMWCLAF NEWS é o News Letter editado e publicado semestralmente pela BMWCLAF - BMW Clubs Latin America Federation exclusivamente para divulgação da história, notícias e lançamentos da marca BMW, bem como dos Clubes BMW Oficiais Associados e seus Membros, da BMW Classic e do BCIC - BMW Clubs International Council.

Julio Reyes

Presidente BMWCLAF

Antonio Munhoz

Editor BMWCLAF News e Presidente Conselho BMWCLAF

A marcas BMW, BMW M, BMW i e BMW Motorrad pertencem ao BMW Group.